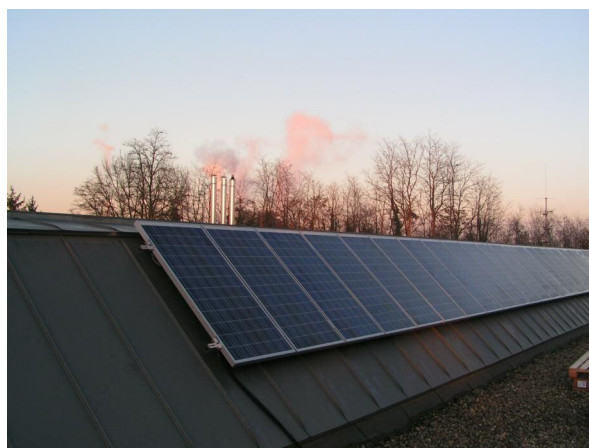


## Kurzinfo

## Photovoltaik



### Solaranlage auf der Industrie-Lehrwerkstatt in Mainz-Mombach



#### Gesamtübersicht

Standort	Industrie-Lehrwerkstatt ILW An der Brunnenstube 39 55120 Mainz-Mombach
Installierte Nennleistung	<b>27,21 Kilowatt<sub>peak</sub></b>
Prognostizierter Jahresertrag	<b>ca. 25.000 Kilowattstunden pro Jahr</b>
vermiedener CO <sub>2</sub> -Ausstoß	ca. 16.500 kg pro Jahr
Modulfläche	ca. 3 x 100 m <sup>2</sup>
Anzahl Module / Modultyp	165 Stück / SCHOTT ASE 165
Wechselrichter	3 x SMA Sunny Boy 5000 TL; 3 x SMA Sunny Boy 2800 i
Montagearbeiten	juwi solar GmbH (Bolanden)
Eigentümer der Flächen	Industrie-Lehrwerkstatt Mainz
Betreiber	RIO Energie GmbH & Co. KG
Investitionsvolumen	ca. 140.000 Euro
Betriebsart	Einspeisung in das Stromnetz der Stadtwerke Mainz AG
Vergütung	51,80 Cent pro Kilowattstunde
Inbetriebnahme	Dezember 2006

#### Weitere Informationen

RIO Energie GmbH & Co. KG, Untere Zahlbacher Straße 13, 55131 Mainz,  
fon. +49. (0)6131. 5 88 56-53, fax. +49 (0)6131. 5 88 56-90,  
e-mail. info@rio-energie.de, internet. www.rio-energie.de

Stand: 22.01.2007; Alle Angaben ohne Gewähr; erstellt: ch